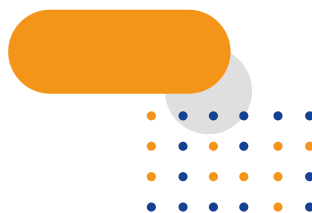


# COMMUNICATION IN PROGRESS

Edition Décembre 2021



# Sommaire

---

## Air support, acteur engagé

P3

## A propos d'Air Support

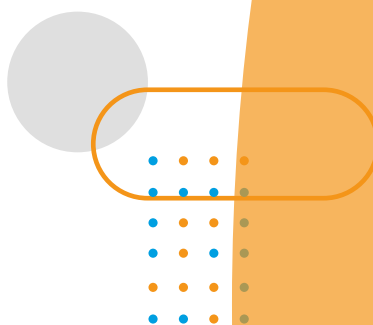
P5

## Nos actions & perspectives

P7

## La RSE sur le terrain

P16



# Air Support, acteur engagé



“

A l'heure d'une prise de conscience sociétale accrue des enjeux de la RSE, Air Support renouvelle son engagement auprès du Global Compact, membre depuis 2020.

Je suis convaincue que la démarche RSE constitue une véritable opportunité pour construire un projet d'entreprise avec l'ensemble de nos parties prenantes, contribuant ensemble à une économie plus durable qui allie performance économique, enjeux sociaux, sociétaux et environnementaux.

Il est important de voir la RSE dans une approche globale de performance industrielle pour maintenir le cap de l'excellence et pour continuer à être en adéquation avec les valeurs qui nous animent : **l'ambition, la passion, la cohésion et l'excellence** depuis bientôt 30 ans.

Cette démarche RSE se doit d'être collaborative, c'est pour cela que nous impliquons l'ensemble des collaborateurs dans toutes ces réalisations. Nous avons souhaité que cette Communication sur le Progrès illustre le mieux possible les actions que nous avons menées et que nous projetons de réaliser en tant qu'entreprise responsable.

Notre engagement porte sur des actions concrètes pour nous permettre de relever le défi de construire un monde durable.

**Notre ambition,  
être un acteur responsable tourné vers l'avenir !**

”

Sabine TERTRE  
Présidente d'Air Support





# Nos valeurs

## #1 L'AMBITION

L'**Ambition** anime notre esprit de conquête depuis nos débuts et nous guide vers l'avenir pour répondre avec audace aux défis de demain. Chaque collaborateur contribue à la satisfaction de nos clients. L'initiative individuelle est valorisée au même titre que l'esprit d'équipe. Chacun peut ainsi exprimer son **Ambition** en ajoutant une pierre à l'édifice.

## #3 LA CONFIANCE

Forte valeur du sens industriel de l'entreprise, la **Confiance** permet de bâtir des relations durables sur des principes de respect des engagements, de transparence et de savoir-faire. **Faire confiance, c'est aussi croire au potentiel de chacun.**

## #4 LA COHESION

Nous développons l'esprit d'équipe, le partage des savoir-faire et la solidarité. La puissance du travail d'équipe est le maître mot de notre démarche de performance. Nous mettons tout en œuvre pour favoriser le bien-être au sein de notre entreprise en offrant des conditions de travail qui concilient vie professionnelle et vie personnelle.

**C'est aussi ça l'esprit Air Support : l'assurance d'une belle convivialité !**

## #5 L'EXCELLENCE

## #2 LA PASSION

Valeur essentielle d'Air Support, la **Passion**, sans laquelle rien de grand ne peut se faire, est avant tout la capacité de repousser sans cesse les limites. Elle anime et propulse l'ensemble de nos collaborateurs pour toujours aller plus loin.

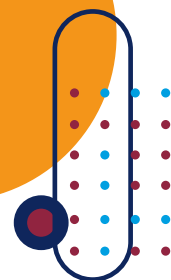
La **Passion** de chacun nous permet de construire la performance collective.



Dans tous les métiers d'Air Support, l'**Excellence** est un critère indéfectible de son savoir-faire et de son professionnalisme. Notre priorité est de garantir à nos clients une **qualité de service irréprochable** dans le strict respect des règles et des procédures aéronautiques. Nous nous appuyons sur la diversité des profils et des compétences des Femmes et des Hommes qui construisent Air Support pour satisfaire au quotidien nos clients.

# A propos d'Air Support

Air Support est une référence mondiale dans la maintenance d'équipements aéronautiques (MRO) et propose également des prestations d'Assistance Technique sur les équipements cabine sur les lignes d'assemblage final (FAL) et sur sites clients, en France ou à l'étranger.



**120**  
collaborateurs

**29**  
ans d'existence

**98%**  
OTD (One Time Delivery)

**200**  
clients  
dans le monde

**7000**  
équipements  
réparés par an

**15**  
jours TAT (Turn around Time)



NOTRE SYSTÈME DE QUALITÉ EST CONFORME AUX EXIGENCES ISO9001 ET EN9110 ET NOUS DÉTENONS L'APPROBATION PART145 PAR LES AUTORITÉS DE RÉGLEMENTATION

## Nos activités

MRO Composants  
avion et moteur

Assistance technique  
sur site – Equipements  
cabine

**26 M€\***

\*2019/20 ventes

**1992**

Création de la société à Colomiers (31)

**2007**

Acquisition de Reach Aero Services, entreprise spécialisée dans le négoce et la réparation de sièges avions

**2010**

Fusion/Absorption de Reach Aero Services par AIR SUPPORT

**2013**

AIR SUPPORT déménage et regroupe ses activités MRO et Assistance technique à Pujaudran, dans le Gers

**2017**

Rachat majoritaire d'AIR SUPPORT par Sabine TERTRE





# Nos actions & perspectives

---

## Les droits de l'Homme et les conditions de travail

P8

## L'Environnement

P13

## La lutte contre la corruption

P15



# LES DROITS DE L'HOMME ET LES CONDITIONS DE TRAVAIL

Nous savons que l'Homme est le moteur de notre performance et que la diversité est une richesse. Notre objectif est de donner à chacun l'opportunité de s'exprimer et de s'épanouir au quotidien dans un environnement sain, sûr et non discriminatoire.

## ENVIRONNEMENT DE TRAVAIL

Un environnement de travail agréable participe à la qualité du travail et nous veillons à fournir des aménagements de travail adéquats.

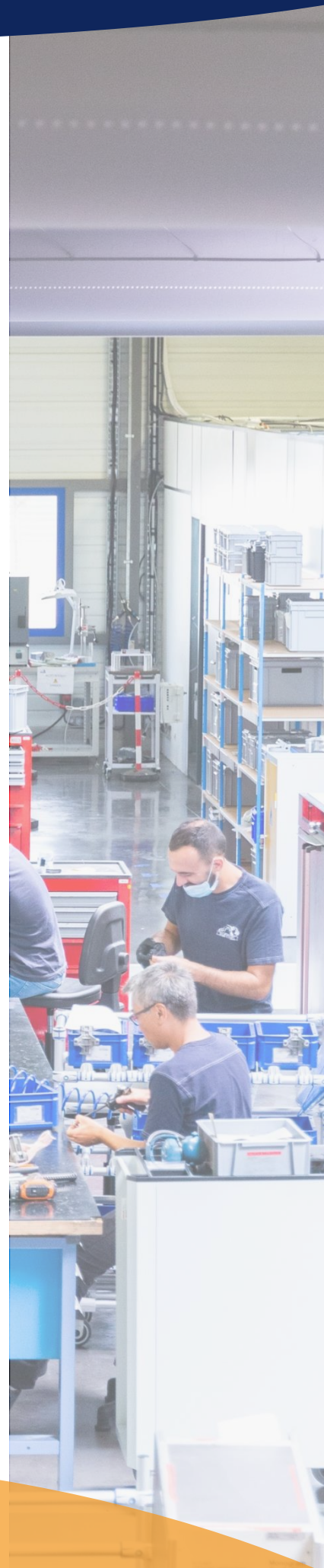
### Infrastructures

Les bâtiments sont propres (nettoyage tous les soirs), chauffés et climatisés. Les espaces verts sont régulièrement entretenus (contrat d'extérieur avec un centre de travailleurs handicapés)

**A VENIR : Construction d'un nouveau bâtiment à énergie positive d'ici 2024. Constitution d'un groupe de projet pour réfléchir au meilleur agencement.**

### Aménagement de la salle de pause

Pour répondre au mieux aux attentes de nos collaborateurs, nous les avons interrogés sur leurs besoins et souhaits. Un aménagement plus pratique et pour permettre d'être installé plus confortablement.





## Document Unique

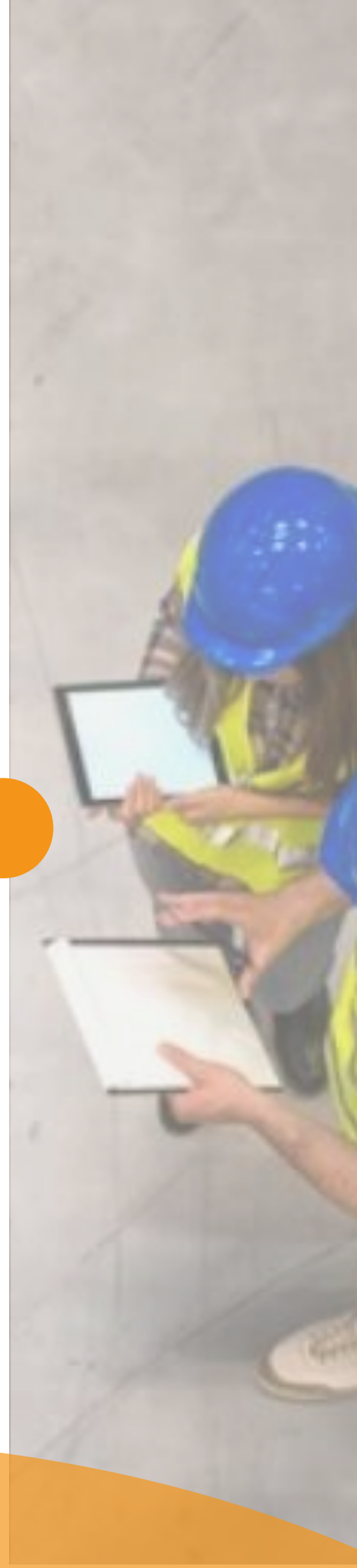
Ce document obligatoire liste les risques professionnels liés aux conditions de travail. Ce document est mis à jour en continu.

## Risques psychosociaux

Conformément à la législation française, Air Support a mis en place des indicateurs RPS

## Sécurité au travail

Des affiches ont été créées pour sensibiliser les collaborateurs :



# LA COMMUNICATION

## Mise en place de Yammer, un réseau social d'entreprise

Cet outil permet à l'ensemble des collaborateurs d'accéder à toutes les actualités et informations utiles d'Air Support. Il a été créé des communautés par thématiques. C'est un outil collaboratif qui permet plus d'instantanéité, d'interactions, de commentaires et d'échanges.

## Kit d'intégration des nouveaux collaborateurs

Chaque nouvel entrant suit un parcours d'intégration et a accès au livret d'accueil qui a été revisité pour encore mieux accompagner leurs premiers pas chez Air Support. Nous leur offrons également un mug personnalisé avec leur prénom gravé.



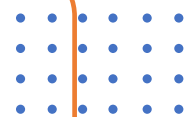
## Encourager la cohésion d'équipe

Refonte du site web début 2022

Durant toute l'année, Air Support organise des moments de convivialité pour fédérer les équipes :

- Le **déjeuner de l'été** où une paella party a été organisée sur la terrasse.
- La **soirée de Noël** qui se déroule chaque année dans un lieu différent où les conjoints sont conviés.
- Tous les mois, en fonction des résultats du mois précédent, sont organisés **des petits déjeuners** qui permettent à la fois de récompenser la performance globale et aussi de donner l'occasion à la Direction de prendre la parole pour transmettre des informations et les dernières actualités.
- Les **anniversaires professionnels** des collaborateurs

En 2022, nous célébrerons les 30 ans d'Air Support une occasion unique pour remercier l'ensemble des collaborateurs pour leur engagement.





## Implication des salariés dans nos actions

Air Support attache une place importante à la **promotion des métiers et de l'industrie** auprès de différents publics. Nos collaborateurs peuvent aussi s'impliquer.



- En partenariat avec des associations, comme API en Gascogne, nous proposons à des jeunes de **découvrir le monde professionnel**. Ils ont pu visiter l'entreprise et échanger avec plusieurs collaborateurs sur leurs parcours et leurs métiers ...
- A l'occasion de la semaine de l'Industrie qui s'est déroulée du 22 au 28 novembre 2021, ont été accueilli des professeurs du Collège de Samatan pour participer à un **'Vis ma vie' avec 3 collaborateurs**.
- Intervention de deux collaborateurs auprès d'un **public de demandeurs d'emploi** afin de présenter leurs métiers, leurs parcours et leurs expériences.



**Prochainement :**  
Désignation des Ambassadeurs Marque Employeur pour participer à la valorisation et la promotion de notre image.

## Favoriser l'insertion professionnelle

Air Support œuvre en faveur de l'insertion et le maintien dans l'emploi des personnes en situation de handicap :

- **Emploi direct de 6%** de travailleurs handicapés
- Participation au **Duo Day** : sous forme d'un vis ma vie où une personne en situation de handicap partage le temps d'une journée le quotidien d'un collaborateur.
- Action de **Formation Préalable au Recrutement (AFPR)** pour un technicien : former des demandeurs d'emploi sur un métier.





## Poursuit son engagement pour la diversité et l'égalité des chances

Air Support a adopté une politique de recrutement basée sur des principes d'ouverture, d'équité et d'égalité des chances.

Les offres d'emploi sont ouvertes à tous les candidats indépendamment de leur nationalité, de leur genre, de leur préférence sexuelle, leur situation familiale, leur âge, leurs opinions politiques,...

Air Support assure pour un même travail, une stricte égalité professionnelle entre les hommes et les femmes, en matière de traitement et de rémunération.

De plus, l'équipe d'Air Support travaille pour assurer une parité au travail entre les femmes et les hommes. Un engagement porté par Sabine Tertre, la présidente d'Air Support.

### Illustration de cet engagement fort



Le 28 janvier 2021, à l'occasion des **10 ans de la loi Copé-Zimmermann relative à la représentation équilibrée des femmes et des hommes au sein des conseils d'administration et de surveillance**, la ministre déléguée en charge de l'Industrie, Agnès Pannier Runacher, et la ministre déléguée chargée de l'Égalité entre les femmes et les hommes, Élisabeth Moreno se sont rendues dans les locaux d'Air Support pour promouvoir la féminisation dans l'Industrie.



Air Support a parfaitement conscience de la nécessité d'agir en faveur de l'environnement et cherche au quotidien des solutions alternatives pour réduire son impact environnemental.

## Travail collaboratif

Afin d'identifier et de substituer tous les CMR avec la CARSAT et le CSTG (Centre de Santé au Travail en Gascogne).

## Renouvellement de la flotte automobile

Le parc automobile est renouvelé tous les 36 mois par des véhicules moins polluants. Actuellement, nous avons deux véhicules électriques utilisés pour les déplacements sur la chaîne d'assemblage d'Airbus.

## Réduction de notre consommation d'énergie

Le parc d'imprimantes est renouvelé tous les 5 ans. La sélection de notre prestataire se base sur les critères suivants : bruit, rapidité, tarifs et fonctions. Actuellement en contrat jusqu'en 2026.

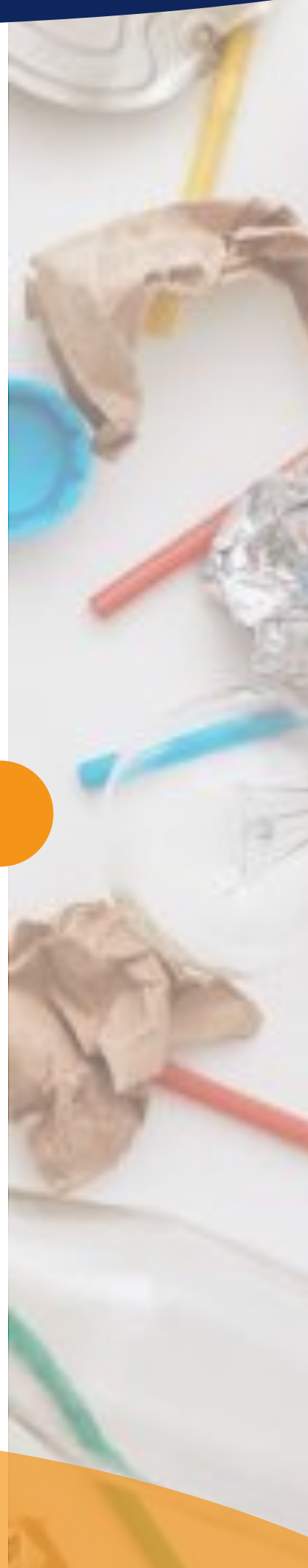
## Utilisation de produits biologiques

Notre prestataire de nettoyage utilise des nettoyeurs biodégradables dont les ingrédients sont d'origines naturelles et certifiés ECOCERT.

## Tri des déchets

Air Support a mis en place des dispositifs de tri des déchets dans ses locaux et à l'extérieur pour faciliter leur recyclage.

- Papier
- Carton, bois et métaux
- Déchets industriels
- Autres déchets



## Economie circulaire

En 2014, il a été créé l'atelier-REP (remise en état de pièces).

Cet atelier a pour vocation la remise en état de pièces issues d'équipements usagés.

Ces pièces détachées seront stockées avant d'être remontées sur des équipements, après validation de leur navigabilité.

Cet atelier permet de favoriser le recyclage et l'allongement de la durée de vie des pièces détachées puisque nous les réutilisons et les réinjectons dans le cycle économique

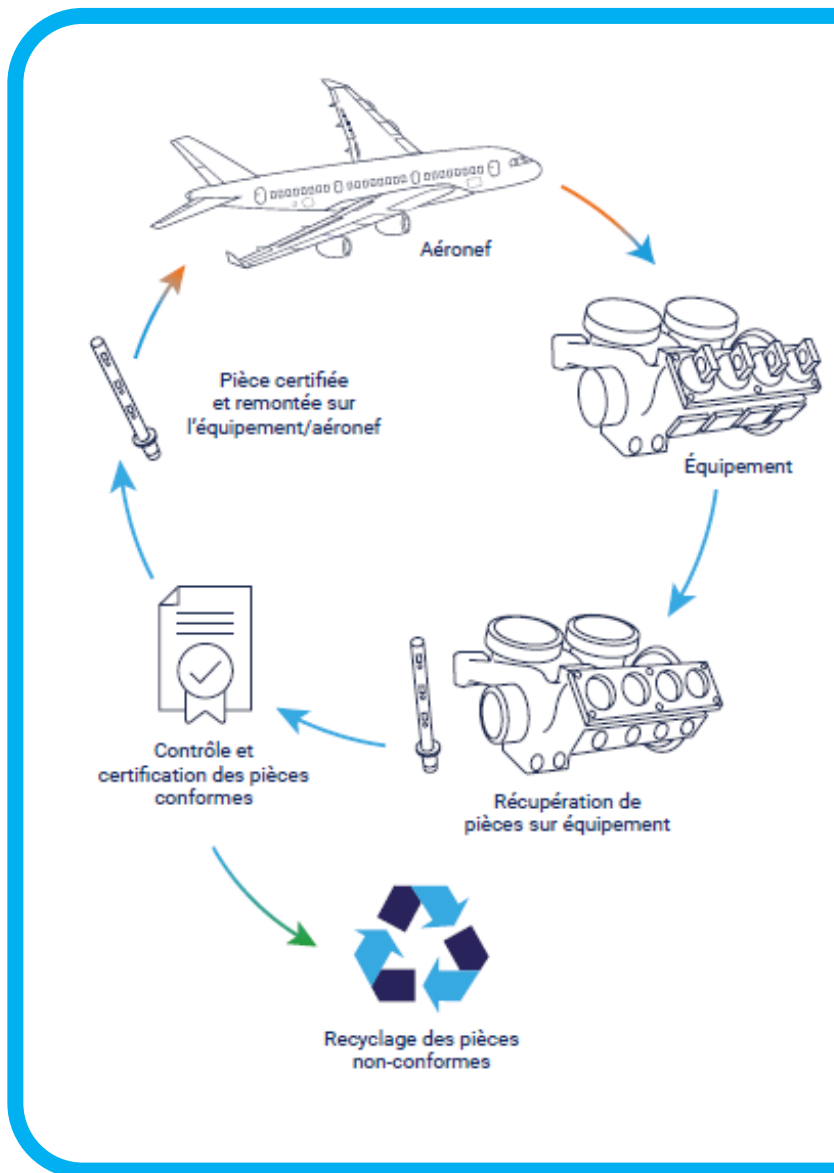
## Dématérialisation

- **Nouvel ERP : objectif : 0 papier**

En Avril 2022, SAGE X3 fera office de nouvel ERP. Un des objectifs est de digitaliser/dématérialiser nos processus.

- **Mise en place d'un SIRH (Système Informatisé des Ressources Humaines)**

Les dossiers du personnel sont ainsi dématérialisés, les fiches de paie également, L'objectif final étant que le salarié puisse avoir accès via un coffre-fort numérique à tous ses documents administratifs personnels.



## Audit bilan carbone et bilan énergétique

Horizon 2022 : Prendre le virage de la transition écologique, il est essentiel d'identifier les sources les plus importantes liées à notre activité. Nous allons donc réaliser un **Bilan carbone**, accompagné par l'ADEME et le dispositif « Tremplin pour la transition écologique des PME ».





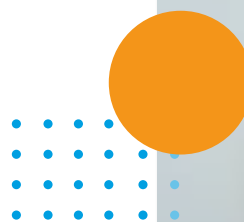


## Mise en place d'une charte éthique

Ce document décrit les **engagements et les valeurs** d'Air Support autour des axes suivants :

- De la dimension humaine,
- La cohésion et la confiance
- L'excellence en termes de qualité
- La citoyenneté et l'écoresponsabilité.

Ce document est accessible pour l'ensemble des parties prenantes sur Yammer en interne et sur le site web d'Air Support.



## Renouvellement de notre certificat Trace Anti-Corbery Specialist Accreditation®

Cette certification est délivrée par une organisation de normalisation **anti-corruption reconnue à l'échelle internationale, et appuyée par le TASA Advisory**.

Celle-ci a été obtenue à l'issue d'un programme d'e-training sur plusieurs mois.

Cette certification démontre la conformité d'Air Support en matière de lois anti-corruption.



# La RSE sur le terrain

---

## La RSE au sein de l'entreprise

P15

## Nos perspectives

P16



## Mise en place d'ateliers de créativité

Afin de continuer à faire vivre la RSE et d'impliquer au mieux nos collaborateurs dans cette démarche, nous avons organisé des ateliers de créativité RSE.

Par groupe de 10 personnes, l'objectif était de présenter la RSE et de glaner des idées afin d'enrichir le futur plan d'action RSE.

Des ambassadeurs se sont portés volontaires afin de relayer les informations RSE sur le terrain.

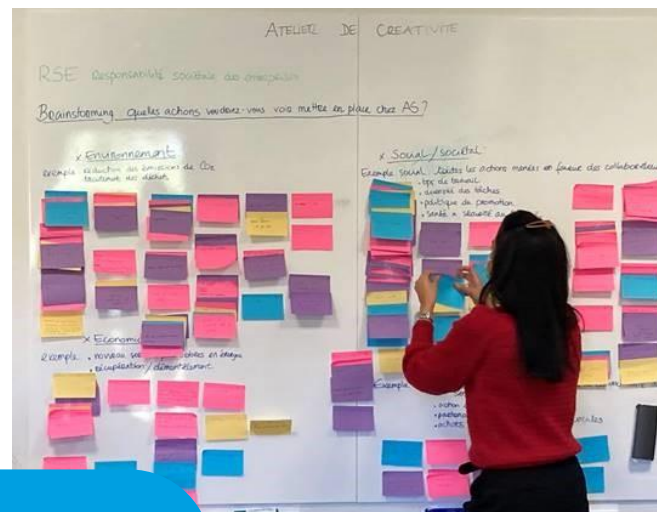


## Mise en place d'un espace RSE

Dans la salle de direction, mise en place d'un tableau de pilotage des actions RSE

## Rencontre avec d'autres entreprises

Echanges autour des problématiques et des meilleures pratiques RSE. Participation à des groupes de travail RSE inter-entreprises.



En 2022, mise en place d'actions avec les ambassadeurs volontaires !  
Et lancement d'une boîte à idées digitale

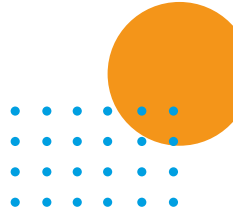


## Accompagnement auprès de l'UIMM Occitanie

En 2022, nous débuterons une démarche RSE avec l'UIMM Occitanie pour l'obtention du Label UIMM.

## Perspectives

- Mieux structurer notre démarche RSE pour mieux évaluer nos engagements et notre performance RSE.
- Déployer les principaux axes d'amélioration qui auront été identifiés suite à la réalisation du bilan carbone.
- Synthétiser et prioriser les actions qui auront découlé des ateliers de créativité en interne.
- Définir les grandes lignes de notre futur bâtiment à énergie positive pour qu'il soit en adéquation avec les normes et nos ambitions RSE.





[www.airsupport-mro.com](http://www.airsupport-mro.com)